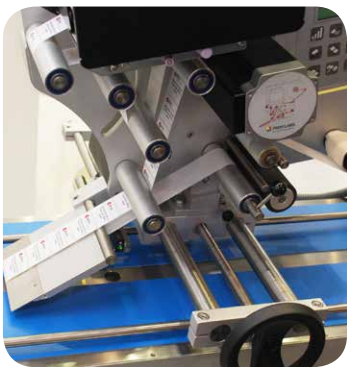




Etikettendruckspender eMATRIX S3000

Wirtschaftlicher Etikettendrucker und -spender für die Produktion



Die eMATRIX S3000-Etikettendruckspender sind moderne Etikettenspender mit integriertem Etikettendrucker, gefertigt nach dem neuesten Stand der Technik. Dank des kompakten Designs und der robusten Konstruktion lässt sich der eMATRIX S3000 optimal in industrielle Fertigungslinien integrieren.

Der Etikettendruckspender eMATRIX S3000 verfügt über einen Schrittmotorantrieb, erlaubt eine äußerst präzise Kennzeichnung und stellt die einfache Einstellung von Parametern sicher. Das wartungsfreie Antriebssystem und die geringen Betriebsgeräusche zählen zu weiteren Vorteilen dieses Modells.

Die moderne Mikroprozessor-Steuerung ist im Spendergehäuse integriert und betont die kompakte Bauweise. Dank des internen Speichers können sämtliche Einstellungen für jede Art von Etiketten gespeichert werden. Dies spart wertvolle Zeit bei der Einrichtung des Systems sowie im laufenden Betrieb.

Mit einem optionalen Tachogeber kann die Spendegeschwindigkeit der Etiketten an die Fördergeschwindigkeit der Produkte jederzeit automatisch angepasst werden.

Das integrierbare Druckwerk ist für den Einsatz in industriellen Umgebungen entwickelt. Die moderne Thermo-/ Transfer-Einheit verfügt über ein großes LCD-Display mit Icons und Multifunktionstasten und stellt die benutzerfreundliche Bedienung sicher. Austausch und Justierung des Druckkopfes sowie anderer Verschleißteile werden mit wenigen Handgriffen vollzogen. Dank zahlreicher Schnittstellen ist der einfache und schnelle Datenaustausch zu übergeordneten Systemen möglich.

Die eMATRIX S3000-Etikettendruckspender können in Rechts- oder Links-Ausführung geliefert werden. Nicht zuletzt durch die große Auswahl an Stativen und Zubehör lässt sich das Druckspendesystem einfach in bestehende Produktionslinien integrieren.

- Neuer Transferdrucker
- Rechts- oder Links-Ausführung
- Schrittmotorantrieb
- Mikroprozessor
- Variable Geschwindigkeit
- Kompaktes Design

Spezifikationen

Max. Breite der Etikettenträgerfolie	115 mm
Min. Breite der Etikettenträgerfolie	25 mm
Max. Etikettenlänge	250 mm
Min. Etikettenlänge	15 mm
Spendegeschwindigkeit	0 - 30 m / min
Anzahl der Etiketten pro Minute	150
Rollenaußendurchmesser	Ø 270 mm
Min. Kerndurchmesser	40 mm, Option: 76 mm
Schrittmotor mit Mikroschritten	ja
Steuerung mit Tastatur	ja
Beleuchtete Anzeige	ja
Passwort geschützt	ja
Interne Speicherkapazität	45 Etiketten
Druckverfahren und Auflösung	Thermodirekt oder Thermotransfer in 203dpi
Max. Druckbereich	Breite 104 mm, Länge 1249 mm
Druckgeschwindigkeit	bis zu 150 mm / s
Etikettensensor	Reflexion / Durchlicht
Trägergröße	25 mm bis 115 mm breit, 25 mm bis 250 mm lang
Farbband	25 -111 mm breit, bis zu 450 mm breit
Barcode Spezifikation	siehe separate Drucker-Broschüre
Prozessor	32-bit RISC
Anschlussoptionen	1. Slot: RS-232C, IEEE1284, USB, Mini LAN I/F Anschluss, Wireless LAN (802.11b) RS-422/485, Centronics 2. Slot: (Externer Anschluss): Amphenol 14 pin, D-Sub 25 pin
Druckerspeicher	Arbeitsspeicher (Flash ROM): 4 MB, SDRAM: 16 MB, FRAM: 32 kb

Gewicht 26 kg • Maße (HxLxB) 580 x 700 x 320 mm • Leistungsbedarf 230 V AC / 400 W • Betriebsumgebung 5 - 40 °C /15-85%

Zubehör

Bewegliche Spendekante	Signal für Produkt Separator
Tachogeberanschluss	Digitale Ein- / Ausgänge
Vorwarnung Etiketten-Ende	Abgesetzte Tastatur